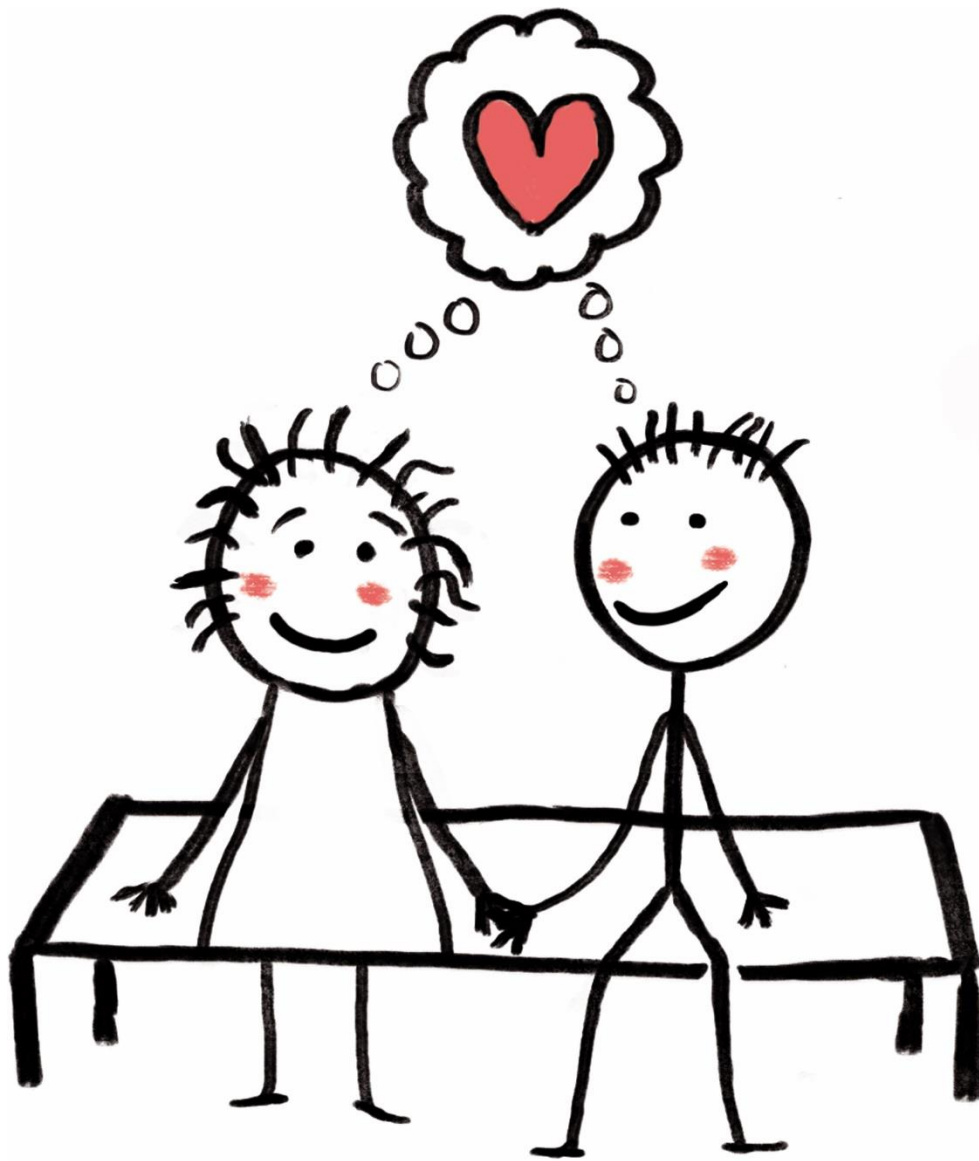


# Der perfekte Trauring Was zu beachten ist!





the story of love



## “Trauring Beratung ist mir eine besondere Freude“

Ich bin zertifizierte Beraterin für Trauringe von August Gerstner und Fischer- Trauringen und berate seit über 25 Jahren Brautpaare bei der Suche nach dem Trauring, dem Schmuckstück ihres Lebens.

Jedes Paar hat seine eigenen Träume, Wünsche und Erwartungen, all das spiegelt sich auch in den Ringen wider.

Bei August Gerstner und Firma Fischer in Pforzheim habe ich eine umfangreiche Schulung gemacht und ich kenne die Abläufe der Trauringproduktion bei den Firmen sehr genau. Das ist eine Basis und ein Rüstzeug für hochwertiges, qualitatives Beraten.

Euch die Welt der Trauringe näherzubringen, ist eine große Verpflichtung für mich und mein Team.

Mein Ziel ist es, das die Beratung bei uns zu einem besonderen Erlebnis für euch wird. Meine Leidenschaft für Trauringe gebe ich mit Herz an mein Team weiter ...so das ihr dann später sagen könnt: „genau-mein-Ring“.

Antje Lewe  
Inhaberin & Goldschmiedin  
von Juwelier Lewe

P.S. Für eine Trauring-Beratung empfehlen wir euch einen Beratungs-Termin.

Ruft uns gerne an oder schickt uns eine E-Mail.

Tel.: 03364 - 290901

E-Mail: [info@juwelier-lewe.de](mailto:info@juwelier-lewe.de)



## Genau mein Ring

"Ringe von Juwelier Lewe – so einmalig wie die Menschen, die sie tragen!"  
Die Auswahl der richtigen Trauringe ist eine Entscheidung für das ganze Leben.  
Damit die Freude bereits bei der Auswahl beginnt, stehen wir euch mit unserem Wissen und den Kollektionen der namenhaften deutschen Hersteller zur Seite.


Entscheidende Fragen begleiten die Auswahl:

- ❖ Was ist ein hochwertiger Trauring?
- ❖ Welches Material sollen wir nehmen – Gold, Platin, Palladium?
- ❖ Was ist für mich die optimale Oberfläche - matt oder poliert?
- ❖ Welche Ringprofile und Formen gibt es?
- ❖ Welche Ringgröße habe ich?
- ❖ Was ist, wenn der Ring eines Tages nicht mehr passt?
- ❖ Was ist eigentlich ein Diamant?
- ❖ Wie sieht es mit der Gravur aus?
- ❖ Einen Trauring selber machen?

Jeder Ring wird für euch einzeln angefertigt. Wir können den Fertigungsprozess an jeder Stelle individuell nach euren Wünschen abändern.

Wir bieten euch die Möglichkeit, mitzumachen und **einzigartige Hochzeitsringe zu gestalten**.

Die besondere persönliche Note bekommen die Ringe durch eure Unterschrift. Modernste Lasertechnik kommt bei dieser Gravur zum Einsatz.

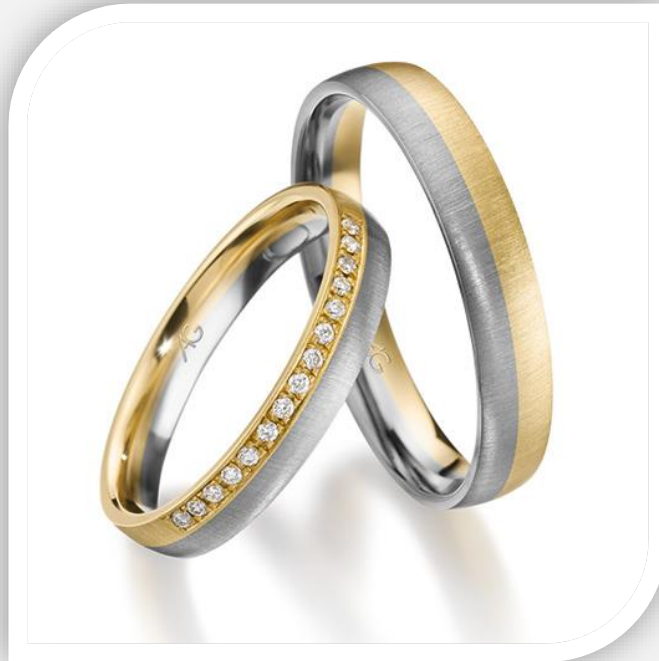
Lasst euch beraten und genießt unseren Service von der Auswahl bis zur regelmäßigen Pflege, zur Werterhaltung Eures besonderen Schmuckstücks - Dem Ringe fürs Leben von eurem Juwelier Lewe – Genau-mein-Ring 



## Was ist ein hochwertiger Trauring?

Qualitätsmerkmale:

- ❖ Er ist massiv verarbeitet und durchlegiert.
- ❖ Er ist aus einem Edelmetall gefertigt, das eine Weitenänderung nach dem Kauf erlaubt.
- ❖ Die Ringschiene ist nach innen gewölbt und hat keine scharfen Kanten. So ist ein angenehmes Tragen gewährleistet.
- ❖ Die Diamanten sind hochwertig in Reinheit und Schliff und stammen aus konfliktfreien Quellen.
- ❖ Die Ringe stammen von einem anerkannten Hersteller.



Hochwertiger Trauring aus Gelbgold und Graugold 750.

- ❖ gefertigt aus einem Gelbgold-Ring und einem Graugold-Ring
- ❖ schöne gewölbte Innenschiene für perfekten Tragekomfort
- ❖ Hochwertige Diamanten im Brillant-Schliff, die wir auch in lupenrein anbieten.
- ❖ aus dem Hause August Gerstner



## Welches Material sollen wir nehmen- Gold- Platin-Palladium?

Eine Mischung von zwei oder mehreren Metallen oder einem Metall und einem Nichtmetall nennt man eine Legierung. Meist wird sie durch Zusammenschmelzen der einzelnen Komponenten hergestellt. Diese neuen Mischungen haben selbst wieder eigene metallische Eigenschaften. Aufgrund der gezielten Dosierung und Auswahl der Bestandteile können die Eigenschaften der reinen Metalle im Wesentlichen beeinflusst werden und somit neue Qualitäten geschaffen werden. Ein positiver Nebeneffekt ist die Verminderung des Preises bei Edelmetallen.

Es gibt Legierungen in verschiedenen Feingehalten und Farben.

**Gold** = 333/-, 375/-, 585/-, 750/-

**Platin** = 600/-, 950/-

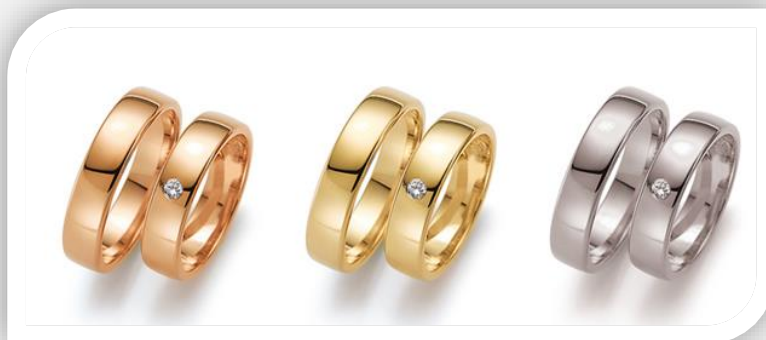
**Palladium** = 333/-, 500/-, 950/-

**Silber** = 925/-

Neben Feingold beinhalten die für die Schmuckfertigung verwendeten Legierungen noch Silber, Kupfer und bei Weißgold zusätzlich Palladium. Die unterschiedliche Beigabe dieser Zusatzmetalle bestimmt die gewünschte Goldfarbe. Farben der Legierungen: weiß, gelb, rot, apricot, rhodiniert oder ohne Oberflächenbeschichtung usw. Alle Legierungen sind selbstverständlich nickelfrei.

Gold, Platin oder Palladium? Welche Vorteile haben diese Edelmetalle? Wie ist die Wirkung? Wie ist die Alltagstauglichkeit? Wie lassen sich die Metalle kombinieren?

Diese Fragen erörtern wir gern intensiv im Beratungsgespräch.



❖ Das gleiche Ringpaar in Rotgold, Gelbgold und Graugold.



## Welche Ringprofile und Formen gibt es?

Die meisten Ringprofile haben eine Innenwölbung – eine sogenannte Bombierung – durch die ein angenehmer Tragekomfort entsteht. Je ausgeprägter diese Bombierung ist, desto angenehmer ist der Ring zu tragen.

Jedes Profil wirkt anders, wenn man Höhen und Breiten verändern. Jedes Profil beeinflusst die Möglichkeiten, Steine auf dem Ring zu platzieren.

Die Wirkung des Profils ändert sich mit der Metallfarbe, der Gestaltung der Oberfläche, dem Besatz mit Edelsteinen. Bevorzugt ihr ein klassisches Oval-Profil, ein filigranes Linsen-Profil oder ein kühl-geometrisches rechteckiges Profil oder ein raffiniertes Konkav-Profil?

Diese Fragen klären wir im Beratungsgespräch.



Beispiele für Ringe mit verschiedenen Profilen.  
Oval. Rechteckig. Konkav.



## Was ist für mich die optimale Oberfläche – matt oder poliert?

Mattierungen gibt es in unterschiedlicher Ausführung:

- ❖ seidenmatt oder strichmatt
- ❖ Matt
- ❖ Eismatt
- ❖ Hammerschlag und weitere individuelle neue Oberflächen

Je größer die Mattierung, desto individueller die Wirkung des Ringes.



Beispiele unterschiedlicher Oberflächen:

- ❖ poliert
- ❖ seidenmatt bzw. strichmatt
- ❖ gekörntes Matt
- ❖ eismatt
- ❖ neues Oberflächenmuster mit exklusiver Mattierung - Kollektion Morgenröte





## Welche Ringgröße habe ich?

Die Ringweite einer Person kann von Tag zu Tag schwanken. Mehrere Faktoren beeinflussen die aktuelle Ringweite, wie z.B. Temperaturschwankungen oder die Tageszeit. Außerdem gleitet ein Ring mit einer gewölbten Innenseite leichter über den Finger als ein Ring mit einer flachen Innenseite. Ein schmaler Ring gleitet leichter als ein breiter.

Je nach Bombierung und Profil hat man also eine unterschiedliche Ringweite. Gern ermitteln wir mit euch zusammen in unserem Beratungsgespräch die Ringweite zu Genau-eurem-Ring. ☺



## Was ist wenn der Trauring eines Tages nicht mehr passt?

Wir empfehlen grundsätzlich den Kauf eines Traurings von einem renommierten deutschen Hersteller. Somit ist immer gewährleistet, dass man die Grundbestandteile der Legierung exakt kennt um eine problemlose Weitenanpassung des Ringes nach Jahren des Tragens auszuführen.

Es sind keine allergiebelastenden Bestandteile in den Legierungen, die Trauringe sind gehärtet, die Steine dadurch sicher gefasst. Man könnte auch nach Jahren genau diesen einzelnen Trauring zum Beispiel noch einmal genau so nachbestellen, sollte er im schlimmsten Fall einmal abhandenkommen.

Erfahrung aus meiner Werkstatt: ein Trauring muss im Lauf des Lebens angepasst werden...kein Ring passt zig Jahrzehnte, die Finger und Gelenke verändern sich. In meiner Goldschmiede kann ich euch im Rahmen meiner Möglichkeiten die Oberflächen auffrischen und / oder die Weiten vor Ort selbst anpassen. Geht es darüber hinaus, nutze ich den Service meiner Trauringfirmen.

Deshalb schaut genau hin- wo und von welchem Hersteller ihr euren Trauring kauft – der Ärger ist sonst vorprogrammiert.



## Was ist eigentlich ein Diamant?

Der Diamant ist der Klassiker unter den Edelsteinen für Trauringe und gleichzeitig der König der Edelsteine. Er wird durch einen besonderen Brillantschliff zum Brillanten. Kein anderer Edelstein hat eine größere Härte als er und eine solche Brillanz. Deshalb findet er seit jeher in den Ringen der Liebe und in ganz besonderen Schmuckstücken seinen Platz, als Krönung dieses Anlasses.

In unseren Trauringen werden ausschließlich konfliktfreie Diamanten verarbeitet die die strengen UN-Resolutionen einhalten.

Die 4-C-Qualitätsmerkmale eines Diamanten sind:

- ❖ CARAT ( Größe, Gewicht )
- ❖ CUT ( Schliff )
- ❖ CLARITY ( Reinheit )
- ❖ COLOR ( Farbe )

Diese Unterschiede erläutern wir euch sehr gern in einem persönlichen Beratungsgespräch.



## Wie sieht es mit der Gravur aus?

Eine persönliche Note bekommt euer Trauring durch die Gravur. Es gibt Diamantgravuren wo mittels eines Diamanten die Zeichen in den Ring innen hineingesetzt werden und es gibt modernste Lasergravuren, wo man die eigene Handschrift und / oder auch einen Fingerabdruck oder besondere Zeichen in dem Ring innen erscheinen lassen kann.

Gravuren gibt es in den unterschiedlichsten Schriftarten. Gerne zeigen wir euch in unserem Beratungsgespräch, welche Möglichkeiten der Variationen es gibt.



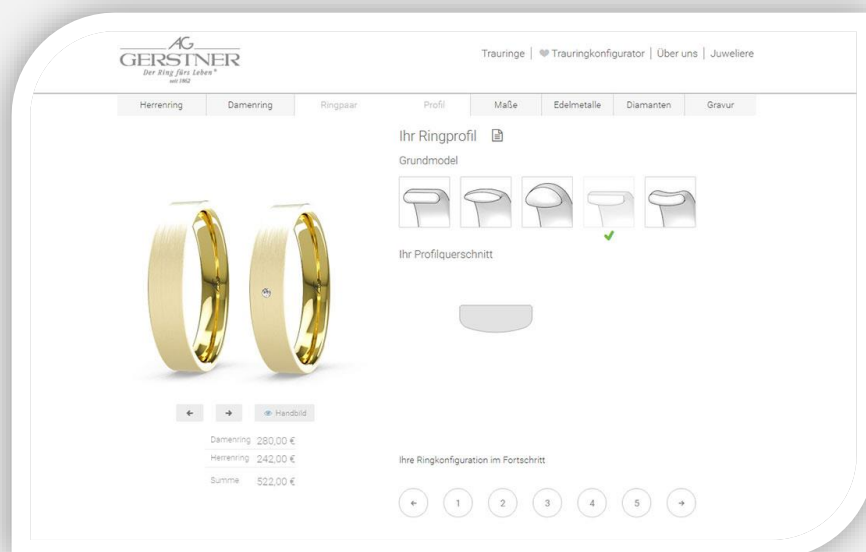
## Einen Trauring selber machen?

Die Trauringhersteller bieten Konfiguratoren an, die schlicht und einfach zu bedienen sind und eine Fülle an Möglichkeiten bieten. Somit könnt ihr euch euren ganz persönlichen Trauring gestalten und erlebt am Bildschirm gleich live mit, wie sich euer Wunsch umsetzen lässt, wie eure Trauringe genau aussehen werden.

Im Beispiel seht ihr mal den Konfigurator der Firma Gerstner.

Wir haben im Geschäft auch die Möglichkeit mit euch diese individuelle Ringfertigung anzusehen und umzusetzen, können euch zu den Profilen und Breiten Beispiele zeigen usw.

Da jeder Ring und jedes Profil bei jedem Menschen an der Hand anders wirkt und sitzt ist es sehr ratsam diese Beratung bei uns ( kostenlos ) zu nutzen



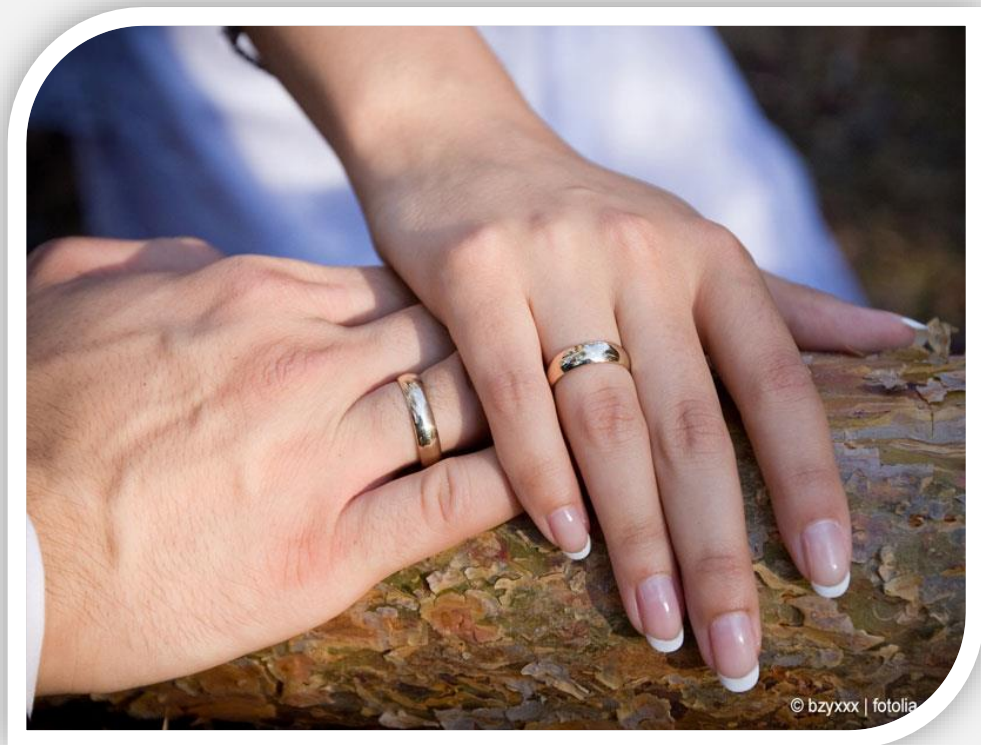


## Ihr seht, es ist schon ein sehr komplexes Thema...

Wir beraten euch sehr gern, welche Kombinationen von Profilen, Metallen, Oberflächen und Steinen sinnvoll und interessant für euch sind.

Denn ein Trauring wirkt in seiner Gesamtheit und muss immer genau auf die Person, die ihn trägt abgestimmt werden...

... erst dann wird es: genau-mein-Ring



Wie wirkt der Ring in der Nähe, wie in der Weite?



Raum für eure Fragen ...





## Wir sind gern für euch da!

Kontaktiert uns gern per E-Mail...

... oder kommt auf ein Beratungsgespräch vorbei, genießt unsere große Auswahl an

- ❖ Verlobungsringen
- ❖ Memoire Ringen
- ❖ Trauringen

  
**JUWELIER LEWE**

Inh. Antje Lewe

Königstraße 57  
15890 Eisenhüttenstadt

Telefon: 03364 29 09 01

Mobil: 0174 97 74 779

E-Mail: [info@juwelier-lewe.de](mailto:info@juwelier-lewe.de)

[www.juwelier-lewe.de](http://www.juwelier-lewe.de)

### Partnerschaften

  
AG  
**GERSTNER**  
*Der Ring fürs Leben®*  
seit 1862

  
**FISCHER**  
TRAURINGE  
SINCE 1919

  
**BREUNING**  
pure love  
since 1927